

# Vostro 14

5000 Series

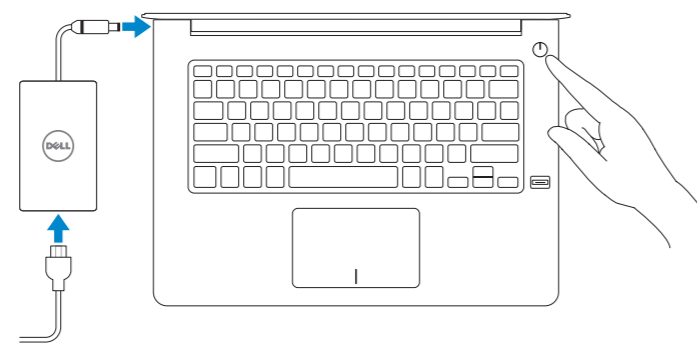
## Quick Start Guide

Σύνδεση στο δίκτυό σας  
Краткое руководство по началу работы  
מדריך התחלה מהירה



### 1 Connect the power adapter and press the power button

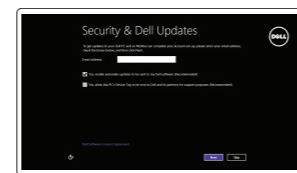
Συνδέστε τον προσαρμογέα ισχύος και πιέστε το κουμπί λειτουργίας  
Подключите адаптер источника питания и нажмите на кнопку питания  
חבר את מתאם החשמל ולחץ על לחצן ההפעלה



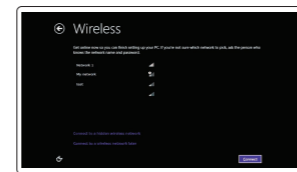
### 2 Finish operating system setup

Τελειώστε τη ρύθμιση του λειτουργικού συστήματος  
Завершите настройку операционной системы  
סיים את התקנת מערכת ההפעלה

#### Windows 8.1



**Enable security and updates**  
Ενεργοποιήστε τις ρυθμίσεις για την ασφάλεια και τις ενημερώσεις  
Включите службы обеспечения безопасности и автоматического обновления  
אפשר אבטחה ועדכונים



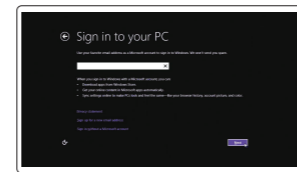
**Connect to your network**  
Σύνδεση στο δίκτυό σας  
Подключитесь к сети  
התחבר לרשת

**NOTE: If you are connecting to a secured wireless network, enter the password for the wireless network access when prompted.**

**ΣΗΜΕΙΩΣΗ:** Αν πρόκειται να συνδεθείτε σε ασφαλές ασύρματο δίκτυο, πληκτρολογήστε τον κωδικό πρόσβασης στο ασύρματο δίκτυο όταν παρουσιαστεί η σχετική προτροπή.

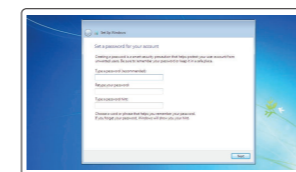
**ПРИМЕЧАНИЕ:** В случае подключения к защищенной беспроводной сети при появлении подсказки введите пароль для доступа к беспроводной сети.

**הערה:** אם אתה מתחבר לרשת אלחוטית מאובטחת, הזן את סיסמת הגישה אל הרשת האלחוטית כאשר תתבקש לעשות זאת.

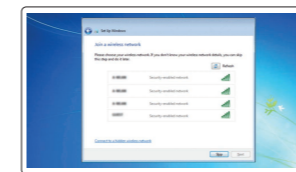


**Sign in to your Microsoft account or create a local account**  
Συνδεθείτε στον λογαριασμό σας στη Microsoft ή δημιουργήστε τοπικό λογαριασμό  
Войдите в учетную запись Microsoft или создайте локальную учетную запись  
היכנס לחשבון Microsoft שלך או צור חשבון מקומי

#### Windows 7



**Set a password for Windows**  
Καθορισμός κωδικού πρόσβασης για τα Windows  
Установите пароль для Windows  
הגדר סימסה ל-Windows



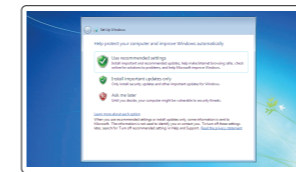
**Connect to your network**  
Σύνδεση στο δίκτυό σας  
Подключитесь к сети  
התחבר לרשת

**NOTE: If you are connecting to a secured wireless network, enter the password for the wireless network access when prompted.**

**ΣΗΜΕΙΩΣΗ:** Αν πρόκειται να συνδεθείτε σε ασφαλές ασύρματο δίκτυο, πληκτρολογήστε τον κωδικό πρόσβασης στο ασύρματο δίκτυο όταν παρουσιαστεί η σχετική προτροπή.

**ПРИМЕЧАНИЕ:** В случае подключения к защищенной беспроводной сети при появлении подсказки введите пароль для доступа к беспроводной сети.

**הערה:** אם אתה מתחבר לרשת אלחוטית מאובטחת, הזן את סיסמת הגישה אל הרשת האלחוטית כאשר תתבקש לעשות זאת.



**Protect your computer**  
Προστασία του υπολογιστή σας  
Защитите свой компьютер  
הגן על המחשב שלך

#### Ubuntu

Follow the instructions on the screen to finish setup.

Ακολουθήστε τις οδηγίες που παρουσιάζονται στην οθόνη για να τελειώσει η ρύθμιση.  
Для завершения установки следуйте инструкциям на экране.  
פעל לפי ההוראות על המסך כדי לסיים את ההתקנה.

### Locate Dell apps in Windows 8.1

Εντοπισμός εφαρμογών της Dell στα Windows 8.1  
Найдите приложения Dell в Windows 8.1  
אתר את יישומי Dell ב-Windows 8.1



**Register My Device**

**Register your computer**  
Δήλωση του υπολογιστή σας  
Зарегистрируйте компьютер  
ישום את המחשב שלך



**Dell Backup and Recovery**

**Backup, recover, repair, or restore your computer**  
Δημιουργία αντιγράφων ασφαλείας, επισκευή ή αποκατάσταση του υπολογιστή σας  
Выполняйте резервное копирование, восстановление или ремонт компьютера  
גיבוי, שחזור, תיקון או שחזור של המחשב שלך



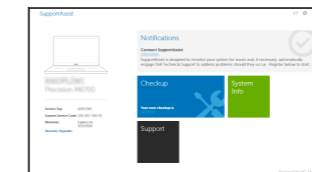
**Dell Data Protection | Protected Workspace**

**Protect your computer and data from advanced malware attacks**  
Προστασία του υπολογιστή και των δεδομένων σας από επιθετικές προηγμένου κακόβουλου λογισμικού  
Защитите компьютер и данные от современных вредоносных атак  
הגן על המחשב והנתונים שלך מפני מתקפות נזקה מתקדמות



**Dell SupportAssist**

**Check and update your computer**  
Έλεγχος και ενημέρωση του υπολογιστή σας  
Проверяйте и обновляйте свой компьютер  
בדוק ועדכן את המחשב שלך



#### Product support and manuals

Υποστήριξη και εγχειρίδια προϊόντων  
Техническая поддержка и руководства по продуктам  
תמיכה ומדריכים למוצר

[Dell.com/support](http://Dell.com/support)  
[Dell.com/support/manuals](http://Dell.com/support/manuals)  
[Dell.com/support/windows](http://Dell.com/support/windows)  
[Dell.com/support/linux](http://Dell.com/support/linux)

#### Contact Dell

Επικοινωνία με την Dell | Обратитесь в компанию Dell  
Dell לא פנה

[Dell.com/contactdell](http://Dell.com/contactdell)

#### Regulatory and safety

Ρυθμιστικοί φορείς και ασφάλεια  
Соответствие стандартам и технике безопасности  
תקנות ובטיחות

[Dell.com/regulatory\\_compliance](http://Dell.com/regulatory_compliance)

#### Regulatory model

Μοντέλο κατά τους ρυθμιστικούς φορείς  
Модель согласно нормативной документации  
דגם תקינה

P68G

#### Regulatory type

Τύπος κατά τους ρυθμιστικούς φορείς  
Тип согласно нормативной документации  
סוג תקינה

P68G001

#### Computer model

Μοντέλο υπολογιστή | Модель компьютера  
דגם מחשב

Vostro 14-5459



OVGRNTA00

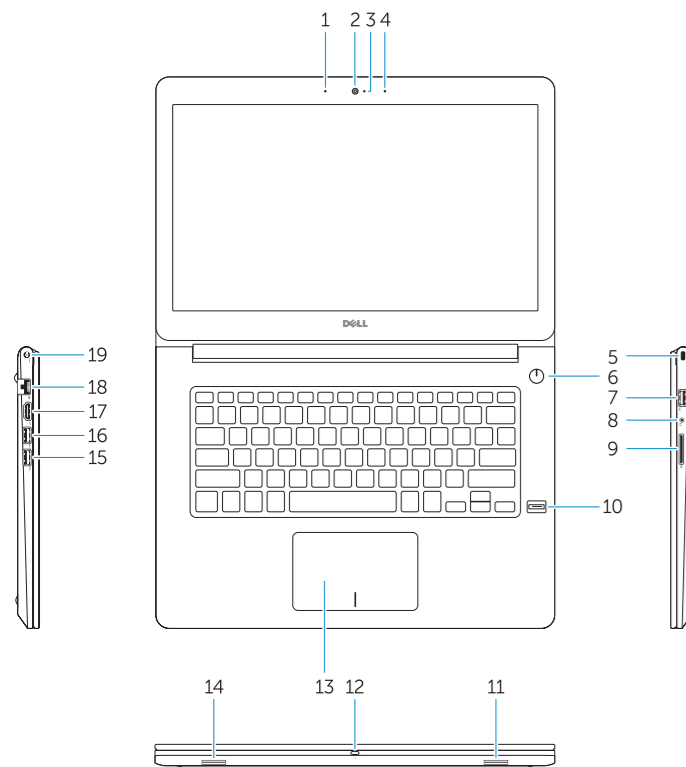
© 2015 Dell Inc.  
© 2015 Microsoft Corporation.  
© 2015 Canonical Ltd.

Printed in China.  
2015-08



## Features

Δυνατότητες | Характеристики | תכונות



1. Microphone
2. Camera
3. Camera-status light
4. Microphone
5. Security-cable slot
6. Power button
7. USB 3.0 connector
8. Headset connector
9. SD card reader
10. Fingerprint reader (optional)
11. Speaker
12. Battery-status light
13. Touchpad
14. Speaker
15. USB 3.0 connector
16. USB 3.0 connector with PowerShare
17. HDMI connector
18. Network connector
19. Power connector
20. Service-tag label

1. Μικρόφωνο
2. Κάμερα
3. Λυχνία κατάστασης κάμερας
4. Μικρόφωνο
5. Υποδοχή καλωδίου ασφαλείας
6. Κουμπί λειτουργίας
7. Σύνδεσμος USB 3.0
8. Σύνδεσμος κεφαλοσυσκευής
9. Μονάδα ανάγνωσης καρτών SD
10. Μονάδα ανάγνωσης δακτυλικών αποτυπωμάτων (προαιρετικά)
11. Ηχείο
12. Λυχνία κατάστασης μπαταρίας
13. Επιφάνεια αφής
14. Ηχείο
15. Σύνδεσμος USB 3.0
16. Σύνδεσμος USB 3.0 με PowerShare
17. Σύνδεσμος HDMI
18. Σύνδεσμος δικτύου
19. Σύνδεσμος τροφοδοσίας
20. Ετικέτα εξυπηρέτησης

1. Микрофон
2. Камера
3. Индикатор состояния камеры
4. Микрофон
5. Слот для защитного кабеля
6. Кнопка питания
7. Разъем USB 3.0
8. Разъем для наушников
9. Устройство чтения карт SD
10. Сканер отпечатков пальцев (дополнительно)
11. Динамик
12. Индикатор состояния батареи
13. Сенсорная панель
14. Динамик
15. Разъем USB 3.0
16. Разъем USB 3.0 с поддержкой функции PowerShare
17. Разъем HDMI
18. Сетевой разъем
19. Разъем питания
20. Метка обслуживания

- .11. Μικρόφωνο
- .12. Λυχνία κατάστασης μπαταρίας
- .13. Επιφάνεια αφής
- .14. Ηχείο
- .15. Σύνδεσμος USB 3.0
- .16. Σύνδεσμος USB 3.0 με PowerShare
- .17. Σύνδεσμος HDMI
- .18. Σύνδεσμος δικτύου
- .19. Σύνδεσμος τροφοδοσίας
- .20. Ετικέτα εξυπηρέτησης
- .1. Μικρόφωνο
- .2. Μικρόφωνο
- .3. Μικρόφωνο
- .4. Μικρόφωνο
- .5. Μικρόφωνο
- .6. Μικρόφωνο
- .7. Μικρόφωνο
- .8. Μικρόφωνο
- .9. Μικρόφωνο
- .10. Μικρόφωνο

## Shortcut keys

Πλήκτρα συντόμευσης | Клавиши быстрого выбора команд

מקשי קיצור

- Fn + F1** Mute audio  
Σίγαση ήχου | Отключить звук  
השתקת השמע
- Fn + F2** Decrease volume  
Μείωση ακουστικής έντασης | Уменьшить громкость  
החלשת עוצמת הקול
- Fn + F3** Increase volume  
Αύξηση ακουστικής έντασης | Увеличить громкость  
הגברת עוצמת הקול
- Fn + F4** Previous track  
Προηγούμενο κομμάτι | Предыдущая дорожка  
קובץ הקודם
- Fn + F5** Play/Pause  
Αναπαραγωγή/Παύση | Воспроизведение/пауза  
הפעלה/השהייה
- Fn + F6** Next track  
Επόμενο κομμάτι | Следующая дорожка  
קובץ הבא
- Fn + F8** Extend display  
Επέκταση οθόνης | Расширить экран  
הרחבת התצוגה
- Fn + F9** Search  
Αναζήτηση | Поиск  
חיפוש
- Fn + F10** Backlit keyboard  
Οπισθοφωτισμένο πληκτρολόγιο | Клавиатура с подсветкой  
מקלדת עם תאורה אחורית

- Fn + F11** Decrease brightness  
Μείωση φωτεινότητας | Уменьшить яркость  
הפחתת הבהירות

- Fn + F12** Increase brightness  
Αύξηση φωτεινότητας | Увеличить яркость  
הגברת הבהירות

- Fn + PrtScr** Turn off/on wireless  
Ενεργοποίηση/Απενεργοποίηση ασύρματης επικοινωνίας  
Включить или выключить беспроводное соединение  
הפעלה/השבתה של פעילות אלחוטית

**NOTE:** For more information, see *Owner's Manual* at [dell.com/support/manuals](http://dell.com/support/manuals).

**ΣΗΜΕΙΩΣΗ:** Για περισσότερες πληροφορίες, ανατρέξτε στην ενότητα *Εγχειρίδιο κατόχου* στην ιστοσελίδα [dell.com/support/manuals](http://dell.com/support/manuals).

**ПРИМЕЧАНИЕ:** Подробная информация представлена в разделе *Руководство пользователя* на сайте [dell.com/support/manuals](http://dell.com/support/manuals).

הערה: לקבלת מידע נוסף, ראה מדריך למשתמש ב- [dell.com/support/manuals](http://dell.com/support/manuals).

## Create recovery media for Windows

Δημιουργία μέσων αποκατάστασης για Windows

Создайте носитель для восстановления системы для Windows

צור מדיית שחזור עבור Windows

**In Windows search, type Recovery, click Create a recovery media, and follow the instructions on the screen.**

Στο πεδίο αναζήτησης στα Windows πληκτρολογήστε τη λέξη **Αποκατάσταση**, κάντε κλικ στην επιλογή **Δημιουργία μέσου αποκατάστασης** και ακολουθήστε τις οδηγίες που παρουσιάζονται στην οθόνη.

В поиске Windows введите **Восстановление**, нажмите **Создать носитель для восстановления системы** и следуйте инструкциям на экране.

בתיבת החיפוש של Windows, הקלד **שחזור**, לחץ על **צור מדיית שחזור**, ופעל לפי ההוראות על המסך.